

«СОГЛАСОВАНО»

Директор департамента образования
администрации муниципального
образования город Краснодар



А.В.Звягинцев

« » 2024г.

«УТВЕРЖДАЮ»

Заведующий муниципального
автономного дошкольного
образовательного учреждения
муниципального образования
город Краснодар
«Детский сад комбинированного
вида №178 «Солнечный круг»



Кузьмина Н.Э.

« » 2024г.

«СОГЛАСОВАНО»

Начальник Отдела Госавтоинспекции
Управления МВД России
по городу Краснодару
майор полиции



А.Е.Глотов

« » 2024г.

ПАСПОРТ

дорожной безопасности образовательной организации

Муниципальное автономное дошкольное образовательное учреждение

муниципального образования город Краснодар

«Детский сад комбинированного вида №178 «Солнечный круг»

2024 год

Общие сведения

Муниципальное автономное дошкольное образовательное учреждение муниципального образования город Краснодар «Детский сад комбинированного вида №178 «Солнечный круг»

Тип образовательной организации дошкольное образовательная организация

Юридический адрес: 350072, Российская Федерация, Краснодарский край, город Краснодар, Прикубанский внутригородской округ, улица им 40-летия Победы, д.121/1

Фактический адрес: 350072, Российская Федерация, Краснодарский край, город Краснодар, Прикубанский внутригородской округ, улица им 40-летия Победы, д.121/1

Руководители ОО:

Заведующий МАДОУ МО г. Краснодар «Детский сад №178»	Кузьмина Наталья Эдуардовна тел:992-46-82
Старшие воспитатели	Афанасьева Анастасия Фаритовна Устинова Марина Владимировна тел:992-46-79
Ответственный работник муниципального органа образования:	
Начальник отдела образования по ПВО ДО МО г. Краснодар	Капранов Роман Сергеевич тел: 992-38-53
Ответственный от Госавтоинспекции	Инспектор ОПАБДД ОГИБДД УМВД России по городу Краснодару Капитан полиции Бурдаков Дмитрий Алексеевич тел: 8-962-880-06-88
Ответственные работники за мероприятия по профилактике детского дорожного травматизма:	

по округу: главный специалист отдела образования по ПВО ДО МО г. Краснодар	Варанкина Татьяна Александровна тел: 992-67-63
по ДОО старший воспитатель МАДОУ МО г. Краснодар «Детский сад №178»	Устинова Марина Владимировна тел: 992-46-79
Руководитель или ответственный работник дорожно – эксплуатационной организации, осуществляющей содержание улично – дорожной сети (УДС)	Директор МКУ «ЦМДДиТ» Зенин Александр Викторович тел: 8 (861) 218-99-92
Руководитель или ответственный работник дорожно – эксплуатационной организации, осуществляющей содержание технических средств организации движения (ТСОДД)	Директор МКУ «ЦМДДиТ» Зенин Александр Викторович тел: 8 (861) 218-99-92

Количество обучающихся (учащихся, воспитанников) 402 воспитанника

Наличие уголка по БДД мобильный, переносной
(если имеется, указать место расположения)

Наличие автогородка (площадки) по БДД площадка имеется на участке ДОО

Наличие автобуса в образовательной организации не осуществляется подвоз воспитанников

Время проведения воспитанников

в образовательной организации:

07ч.00м. – 19ч.00м.

Телефоны оперативных служб

МКУ «Единая дежурная диспетчерская служба»	112
Отдел ГИБДД г.Краснодара	255 55 15
Дежурная часть ОМ №1 УВД по г. Краснодару (Центральный округ)	255 78 66
Диспетчерская служба по округу при администрации Центрального внутригородского округа	220 33 48
Скорая помощь	03
Полиция	02
МЧС	01

Содержание

1. План-схемы образовательной организации МАДОУ «Детский сад №178 «Солнечный круг»,

1.1 План-схема района расположения МАДОУ «Детский сад №178 «Солнечный круг», путей движения транспортных средств и детей (обучающихся)

1.2 Схема организации дорожного движения в непосредственной близости от МАДОУ МО г.Краснодар «Детский сад №178 «Солнечный круг» с размещением соответствующих технических средств организации дорожного движения, маршруты движения детей и расположение парковочных мест.

1.3 Схема путей движения транспортных средств к местам разгрузки\погрузки и рекомендуемых безопасных путей передвижения детей по территории МАДОУ «Детский сад №178 «Солнечный круг»

1.4 Маршрут движения организованных групп детей МАДОУ МО г.Краснодар «Детский сад №178 «Солнечный круг» к спортивной площадке

2. Приложения.

2.1 План-схема пути движения транспортных средств и детей при проведении дорожных ремонтно-строительных работ вблизи МАДОУ МО г.Краснодар «Детский сад №178 «Солнечный круг».

2.2 Организация работы по профилактике детского дорожно-транспортного травматизма.

ПЛАН- СХЕМЫ

МАДОУ МО г. Краснодар «Детский сад №178 «Солнечный круг»

Пояснительная записка

К планам –схеме (1.1,1.2,1.3,1.4,2.1) района расположения МАДОУ МЦО г. Краснодар «Детский сад № 178 «Солнечный круг»

На план- схеме района расположения образовательной организации обозначены группа жилых домов, зданий, и улично- дорожная сеть с учетом остановок общественного транспорта центром которого является непосредственно образовательная организация.

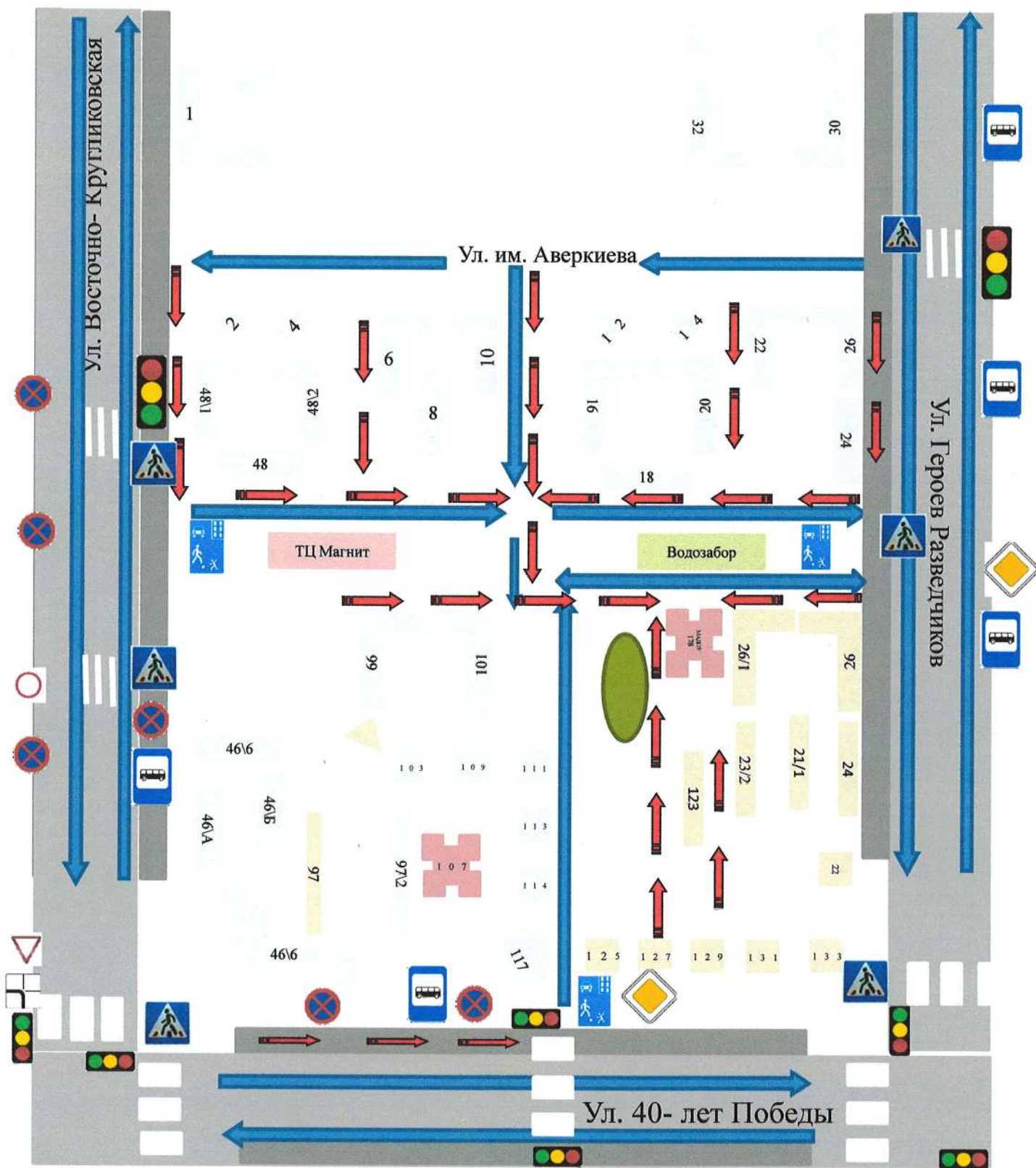
Территория, указанная в схеме, включает в себя:

- образовательная организация;
- жилые дома, в которых проживает большая часть детей данной образовательной организации;
- автомобильные дороги и тротуары.

На схеме обозначено:

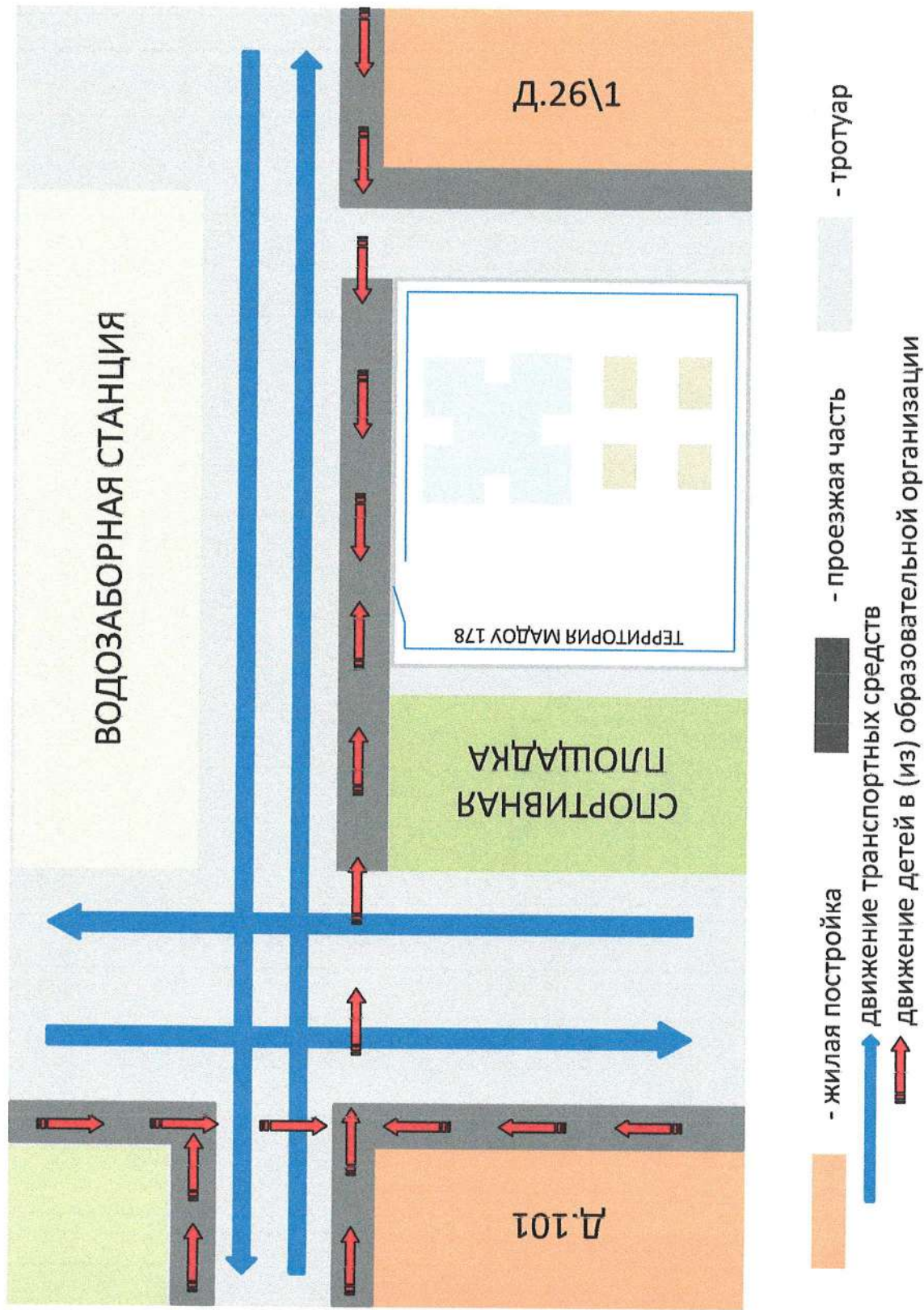
- расположение жилых домов, зданий и сооружений;
- сеть автомобильных дорог;
- путь движения транспортных средств;
- пути движения воспитанников в/из образовательной организации;
- уличные (наземные- регулируемые/ нерегулируемые) и внеуличные надземные и подземные) пешеходные переходы;
- название улиц и нумерация домов.

ПАСПОРТ ДОРОЖНОЙ БЕЗОПАСНОСТИ МАДОУ МО Г.КРАСНОДАР «ДЕТСКИЙ САД №178 «СОЛНЕЧНЫЙ КРУГ»

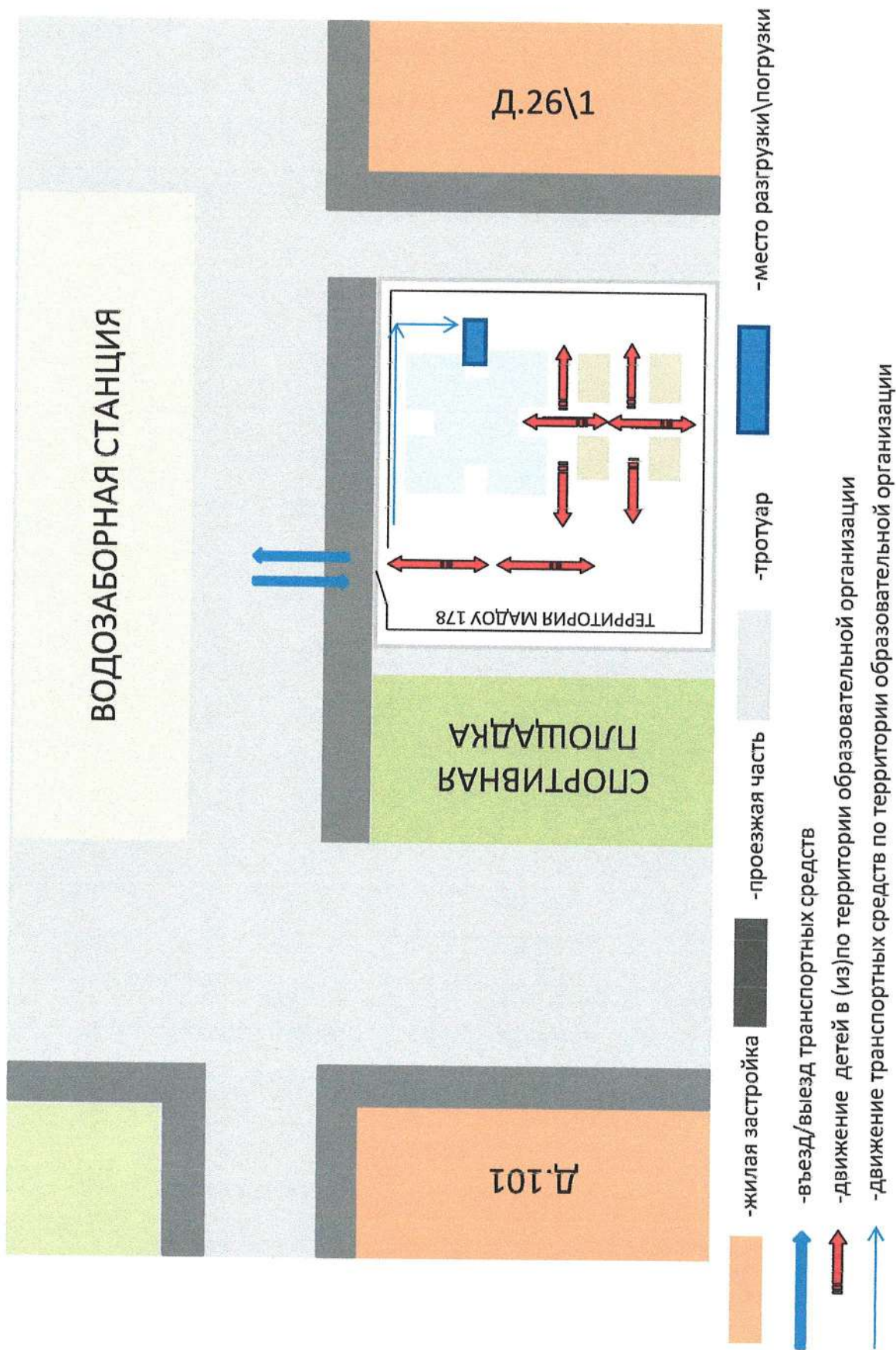


- движение транспортных средств;
- движение пешеходов;
- тротуар
- проезжая часть

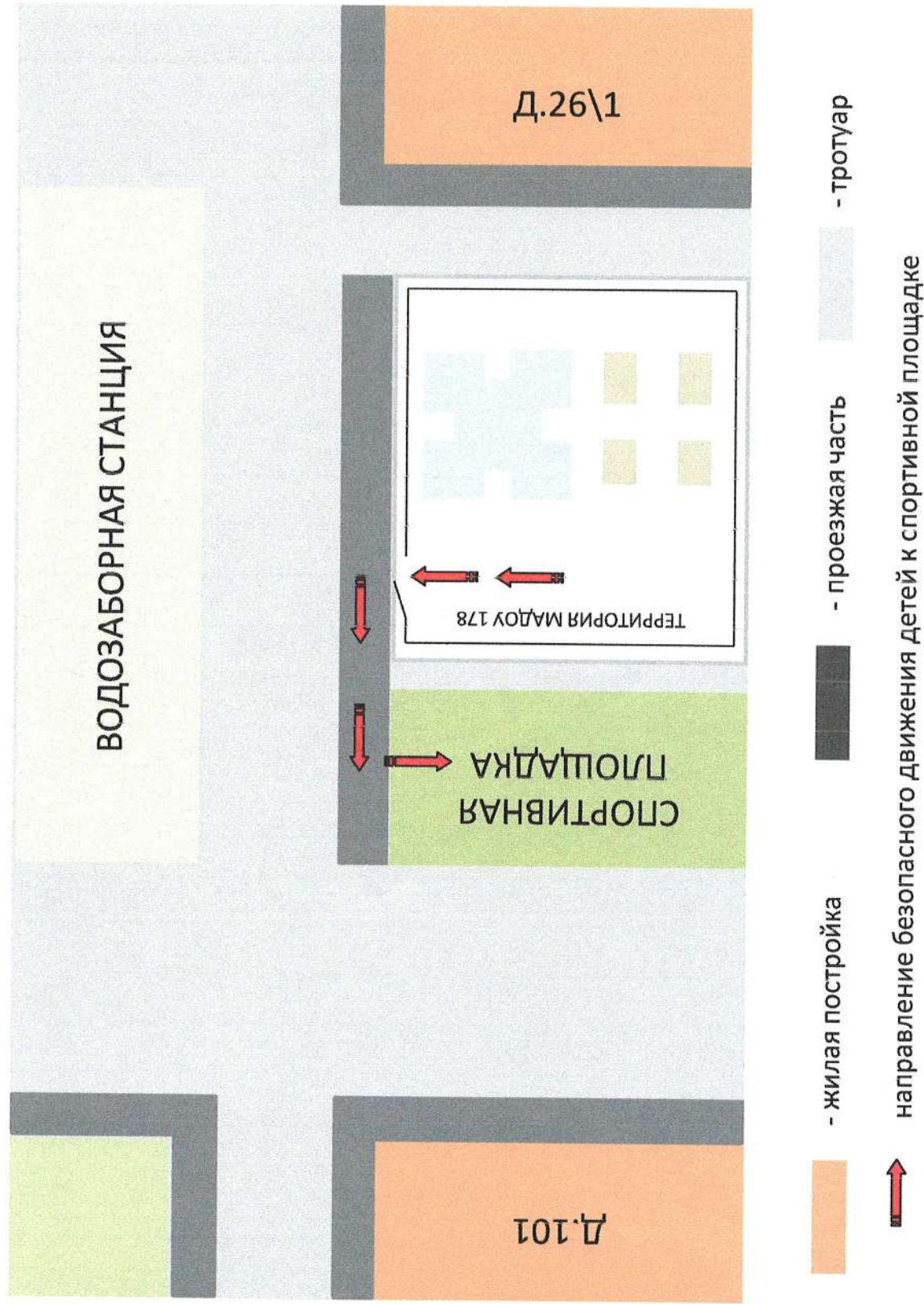
**1.2 Схема дорожного движения в непосредственной близости от
МАДОУ МО г.Краснодар «Детский сад №178 «Солнечный круг»**



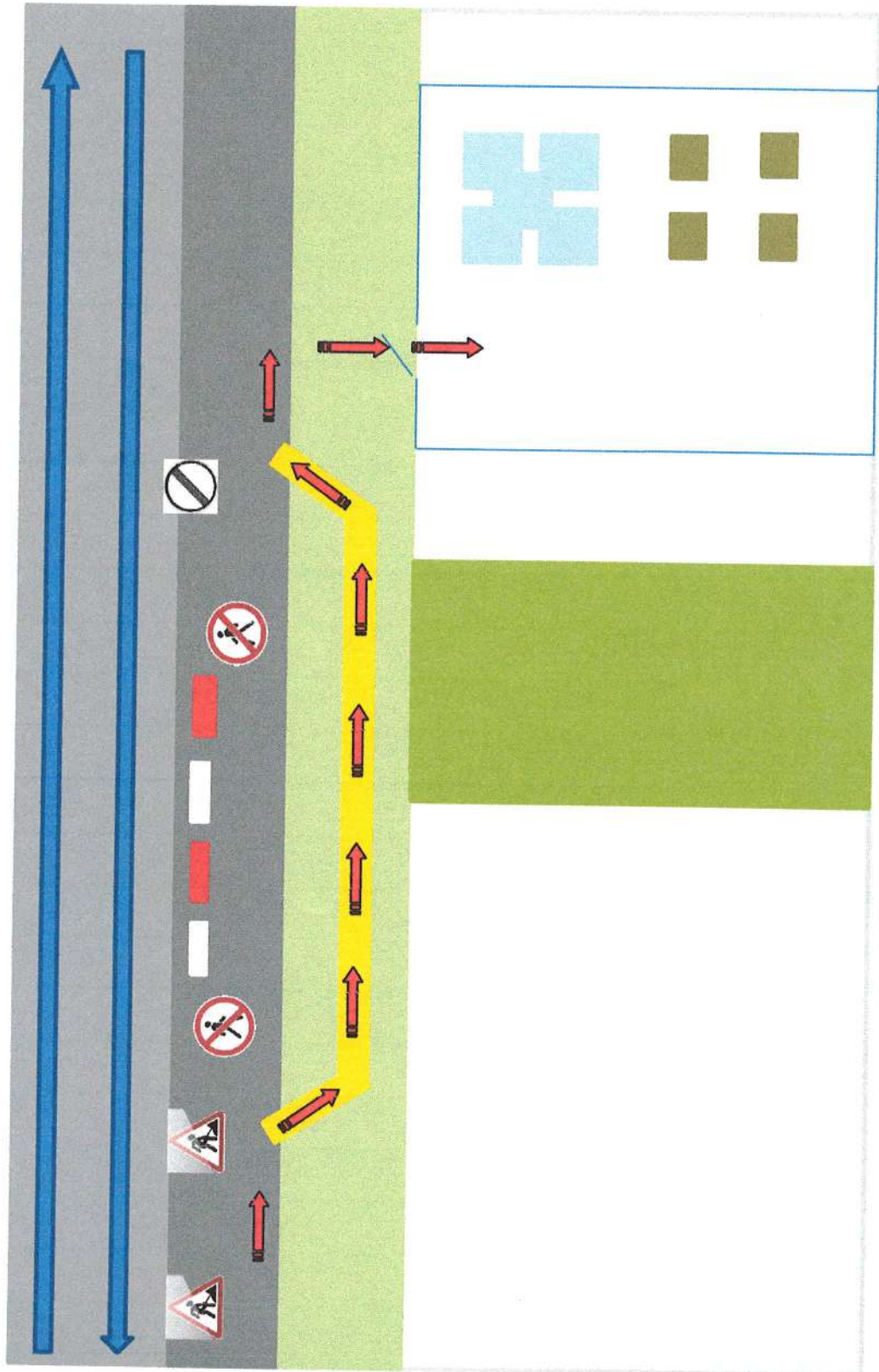
1.3 Схема путей движения транспортных средств к местам разгрузки/погрузки и рекомендуемые пути передвижения детей по территории МАДОУ МО г.Краснодар «Детский сад №178 «Солнечный круг»



1.4 Маршрут движения организованных групп детей МАДОУ МО г.Краснодар «Детский сад №178 «Солнечный круг» к спортивной площадке



2.1 План-схема пути движения транспортных средств и детей при проведении дорожных ремонтно-строительных работ вблизи образовательной организации



-временная пешеходная дорожка

- направление движения транспортных средств
-рекомендованное направление движения детей